

POHLED ZÁPADNÍ



BAREVNÉ ŘEŠENÍ FASÁDY:

- 01 NOVÁ BILÁ FASÁDA
- 02 SOKL – MARMOLIT ŠEDÝ
- 03 KLEMPÍŘSKÉ VÝROBKY – TMAVĚ ŠEDÁ
- DVEŘE – NOVÉ HLINIKOVÉ, STEJNÉ ČLENĚNÍ JAKO PŮVODNÍ
- OKNA – NOVÉ HLINIKOVÉ
- PŘESNÉ BAREVNÉ ODSŤINY JEDNOTLIVÝCH POVRCHOVÝCH ÚPRAV A PRVKŮ BUDOU URČENY INVESTOREM NA ZÁKLADĚ VZORKŮ PŘEDLOŽENÝCH ZHOTOVITELEM. ZHOTOVITEL ZAJISTÍ VZORKY S DOSTATEČNÝM PŘEDSTIHEM, TAK ABY NEBYLA OHROŽENA PLYNULOST VÝSTAVBY.

LEGENDA BAREV:

FASÁDA

"BILÁ"

"ŠEDÁ"
MOZAIKOVÁ OMITKA
MARMOLIT

STŘECHA

"ŠEDÁ"
KERAMICKÉ STŘEŠNÍ TAŠKY

VÝPLNĚ OTVORŮ

DVEŘE – "ŠEDOČERNÁ/ANTRACIT"


OKNA – "ŠEDOČERNÁ/ANTRACIT"

KLEMPÍŘSKÉ VÝROBKY

STŘEŠNÍ ŽLABY A SVODY – "TMAVĚ ŠEDÁ"

VENKOVNÍ PARAPETY – "TMAVĚ ŠEDÁ"

PŘESNÉ BAREVNÉ ODSŤINY JEDNOTLIVÝCH POVRCHOVÝCH ÚPRAV A PRVKŮ BUDOU URČENY INVESTOREM NA ZÁKLADĚ VZORKŮ PŘEDLOŽENÝCH ZHOTOVITELEM. ZHOTOVITEL ZAJISTÍ VZORKY S DOSTATEČNÝM PŘEDSTIHEM, TAK ABY NEBYLA OHROŽENA PLYNULOST VÝSTAVBY.

HLAVNÍ PROJEKTANT:		ZPRACOVATEL ČÁSTI:		Vypracoval:	
 ENERGY BENEFIT centre		Energy Benefit Centre a.s. Křenova 438/3, 162 00 Praha 6 tel.: +420 270 003 300 e-mail: kontakt@energy-benefit.cz internet: www.energy-benefit.cz		Ing. Pavla Patočková	
				Zodpovědný projektant: Ing. Vladimír Fiedler	
STAVEBNÍK:					
Královéhradecký kraj					
Pivovarské náměstí 1245, 500 03 Hradec Králové					
PROJEKT:					
Stavební úpravy objektu č.p. 426 v Novém Městě nad Metují spojené s kompletní přestavbou pro nové využití výuky odborného výcviku (kadeřnictví, kosmetika) a pro domov mládeže					
MÍSTO STAVBY: č.p. 426, ul. T.G.Masaryka, 549 01 Nové Město nad Metují, pozemky st. 722 v k.ú. Nové Město nad Metují [706442]					
ČÁST, PROFESE:					
D.1.1 ARCHITEKTONICKO-STAVEBNÍ ŘEŠENÍ					
VÝKRES:				Měřítko:	Č.výkr.:
BAREVNÉ ŘEŠENÍ FASÁDY - POHLED ZÁPADNÍ				1:100	D.1.1 28a
				zakázka číslo: 230197	
				datum: 11/2024	
				stupeň: DPS	
				paré:	

POHLED VÝCHODNÍ



BAREVNÉ ŘEŠENÍ FASÁDY:

- 01 NOVÁ BILÁ FASÁDA
- 02 SOKL – MARMOLIT ŠEDÝ
- 03 KLEMPÍŘSKÉ VÝROBKY – TMAVĚ ŠEDÁ
- DVEŘE – NOVÉ HLINIKOVÉ, STEJNÉ ČLENĚNÍ JAKO PŮVODNÍ
- OKNA – NOVÉ HLINIKOVÉ
- PŘESNÉ BAREVNÉ ODSŤINY JEDNOTLIVÝCH POVRCHOVÝCH ÚPRAV A PRVKŮ BUDOU URČENY INVESTOREM NA ZÁKLADĚ VZORKŮ PŘEDLOŽENÝCH ZHOTOVITELEM. ZHOTOVITEL ZAJISTÍ VZORKY S DOSTATEČNÝM PŘEDSTIHEM, TAK ABY NEBYLA OHROŽENA PLYNULOST VÝSTAVBY.

LEGENDA BAREV:

FASÁDA

BILÁ

ŠEDÁ
MOZAIKOVÁ OMITKA
MARMOLIT

STŘECHA

ŠEDÁ
KERAMICKÉ STŘEŠNÍ TAŠKY

VÝPLNĚ OTVORŮ

DVEŘE – ŠEDOČERNÁ/ANTRACIT


OKNA – ŠEDOČERNÁ/ANTRACIT

KLEMPÍŘSKÉ VÝROBKY

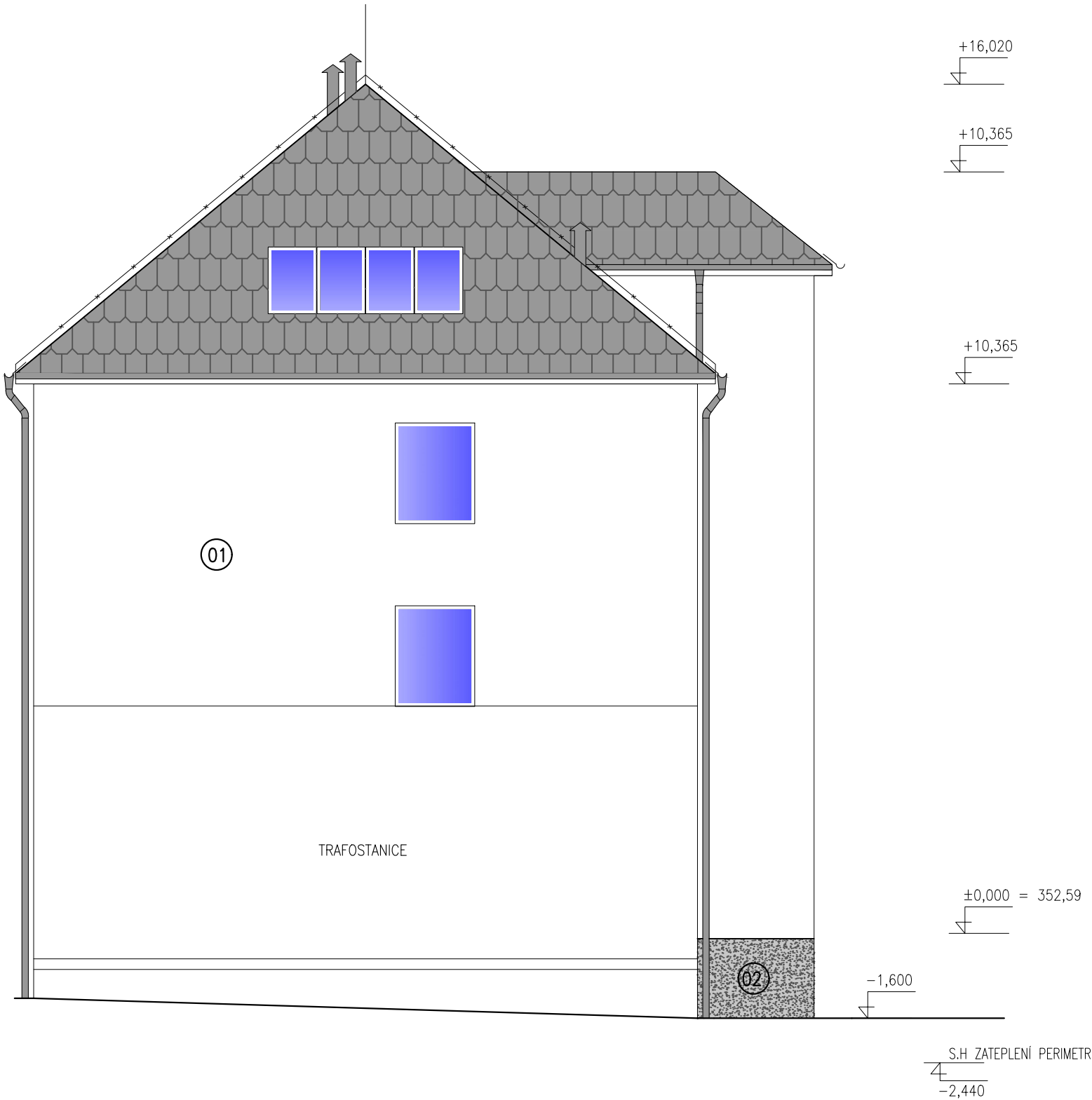
STŘEŠNÍ ŽLABY A SVODY – TMAVĚ ŠEDÁ

VENKOVNÍ PARAPETY – TMAVĚ ŠEDÁ

PŘESNÉ BAREVNÉ ODSŤINY JEDNOTLIVÝCH POVRCHOVÝCH ÚPRAV A PRVKŮ BUDOU URČENY INVESTOREM NA ZÁKLADĚ VZORKŮ PŘEDLOŽENÝCH ZHOTOVITELEM. ZHOTOVITEL ZAJISTÍ VZORKY S DOSTATEČNÝM PŘEDSTIHEM, TAK ABY NEBYLA OHROŽENA PLYNULOST VÝSTAVBY.

HLAVNÍ PROJEKTANT:		ZPRACOVATEL ČÁSTI:		Vyracoval:	
		Energy Benefit Centre a.s. Křenova 438/3, 162 00 Praha 6 tel.: +420 270 003 300 e-mail: kontakt@energy-benefit.cz internet: www.energy-benefit.cz		Ing. Pavla Patočková	
				Zodpovědný projektant: Ing. Vladimír Fiedler	
STAVEBNÍK:					
Královéhradecký kraj					
Pivovarské náměstí 1245, 500 03 Hradec Králové					
PROJEKT:					
Stavební úpravy objektu č.p. 426 v Novém Městě nad Metují spojené s kompletní přestavbou pro nové využití výuky odborného výcviku (kadeřnictví, kosmetika) a pro domov mládeže					
MÍSTO STAVBY: č.p. 426, ul. T.G.Masaryka, 549 01 Nové Město nad Metují, pozemky st. 722 v k.ú. Nové Město nad Metují [706442]					
ČÁST, PROFESE:				Zakázkové číslo:	
D.1.1 ARCHITEKTONICKO-STAVEBNÍ ŘEŠENÍ				230197	
VÝKRES:				Datum:	
BAREVNÉ ŘEŠENÍ FASÁDY - POHLED VÝCHODNÍ				11/2024	
				Stupeň:	
				DPS	
				Č.výkr.:	
				D.1.1 28b	
razítko a podpis					

POHLED SEVERNÍ



BAREVNÉ ŘEŠENÍ FASÁDY:

- 01 NOVÁ BÍLÁ FASÁDA
- 02 SOKL – MARMOLIT ŠEDÝ
- 03 KLEMPÍŘSKÉ VÝROBKY – TMAVĚ ŠEDÁ

DVEŘE – NOVÉ HLINÍKOVÉ, STEJNÉ ČLENĚNÍ JAKO PŮVODNÍ
OKNA – NOVÉ HLINÍKOVÉ

PŘESNÉ BAREVNÉ ODSŤINY JEDNOTLIVÝCH POVRCHOVÝCH ÚPRAV A PRVKŮ BUDOU URČENY INVESTOREM NA ZÁKLADĚ VZORKŮ PŘEDLOŽENÝCH ZHOTOVITELEM. ZHOTOVITEL ZAJISTÍ VZORKY S DOSTATEČNÝM PŘEDSTIHEM, TAK ABY NEBYLA OHROŽENA PLYNULOST VÝSTAVBY.

LEGENDA BAREV:

FASÁDA

- "BÍLÁ"
- "ŠEDÁ"
MOZAIKOVÁ OMÍTKA
MARMOLIT

STŘECHA

- "ŠEDÁ"
KERAMICKÉ STŘEŠNÍ TAŠKY

VÝPLNĚ OTVORŮ

- DVEŘE – "ŠEDOČERNÁ/ANTRACIT"
- OKNA – "ŠEDOČERNÁ/ANTRACIT"

KLEMPÍŘSKÉ VÝROBKY

- STŘEŠNÍ ŽLABY A SVODY – "TMAVĚ ŠEDÁ"
- VENKOVNÍ PARAPETY – "TMAVĚ ŠEDÁ"

PŘESNÉ BAREVNÉ ODSŤINY JEDNOTLIVÝCH POVRCHOVÝCH ÚPRAV A PRVKŮ BUDOU URČENY INVESTOREM NA ZÁKLADĚ VZORKŮ PŘEDLOŽENÝCH ZHOTOVITELEM. ZHOTOVITEL ZAJISTÍ VZORKY S DOSTATEČNÝM PŘEDSTIHEM, TAK ABY NEBYLA OHROŽENA PLYNULOST VÝSTAVBY.

HLAVNÍ PROJEKTANT:
ENERGY BENEFIT centre

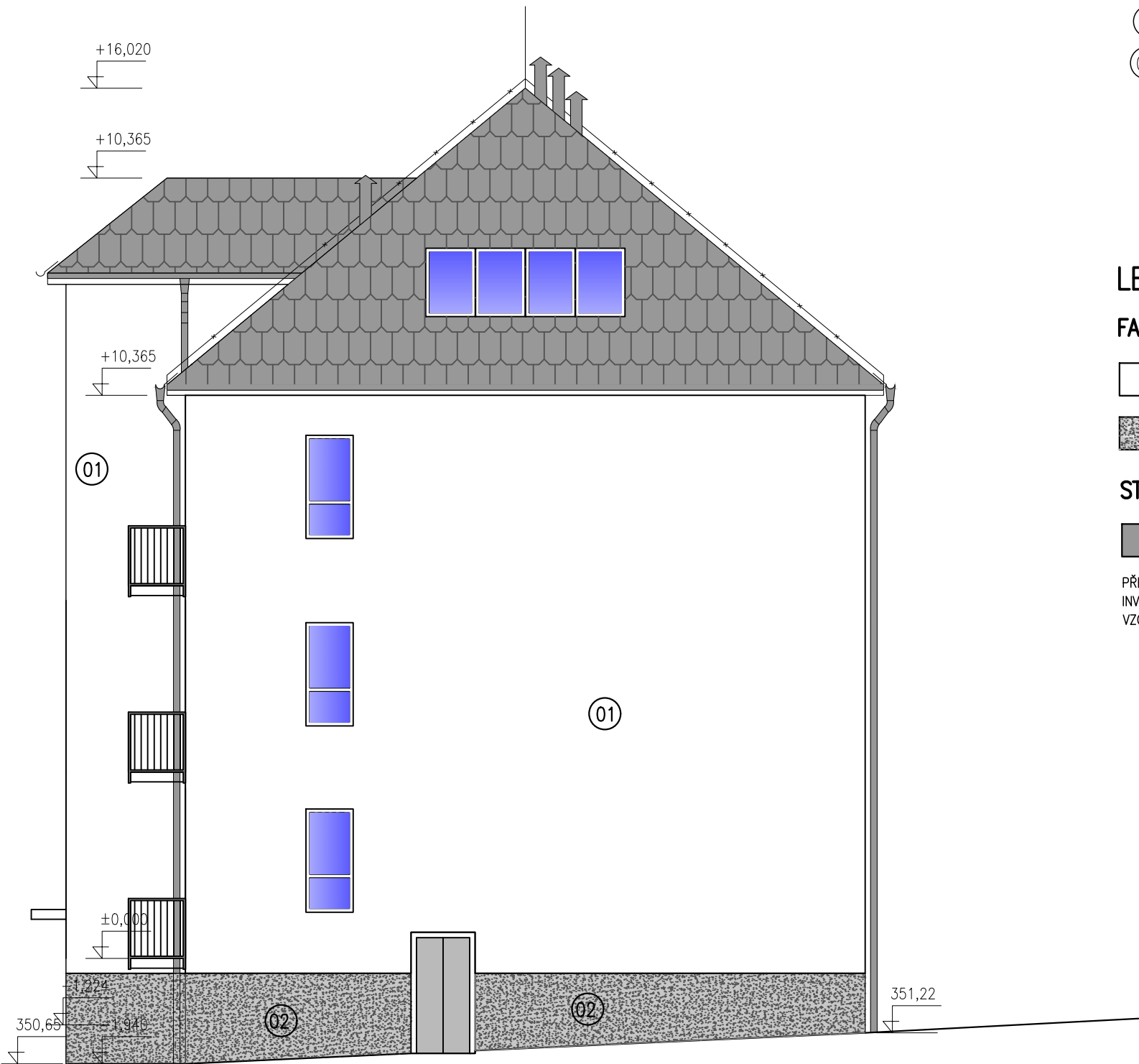
ZPRACOVATEL ČÁSTI:
Energy Benefit Centre a.s.
Křenova 438/3, 162 00 Praha 6
tel.: +420 270 003 300
e-mail: kontakt@energy-benefit.cz
internet: www.energy-benefit.cz

Vypracoval:
Ing. Pavla Patočková
Zodpovědný projektant:
Ing. Vladimír Fiedler

STAVEBNÍK: Královéhradecký kraj Pivovarské náměstí 1245, 500 03 Hradec Králové	
PROJEKT: Stavební úpravy objektu č.p. 426 v Novém Městě nad Metují spojené s kompletní přestavbou pro nové využití výuky odborného výcviku (kadeřnictví, kosmetika) a pro domov mládeže	
MÍSTO STAVBY: č.p. 426, ul. T.G.Masaryka, 549 01 Nové Město nad Metují, pozemky st. 722 v k.ú. Nové Město nad Metují [706442]	
ČÁST, PROFESE: D.1.1 ARCHITEKTONICKO-STAVEBNÍ ŘEŠENÍ	
VÝKRES: BAREVNÉ ŘEŠENÍ FASÁDY - POHLED SEVERNÍ	
Měřítko: 1:100	Č.výkr.: D.1.1 28c

razítko a podpis	
Zakázkové číslo: 230197	Paré:
Datum: 11/2024	
Stupeň: DPS	

POHLED JIŽNÍ



BAREVNÉ ŘEŠENÍ FASÁDY:

- 01

NOVÁ BÍLÁ FASÁDA
- 02

SOKL – MARMOLIT ŠEDÝ
- 03

KLEMPÍŘSKÉ VÝROBKY – TMAVĚ ŠEDÁ
- DVEŘE – NOVÉ HLINÍKOVÉ, STEJNÉ ČLENĚNÍ JAKO PŮVODNÍ
- OKNA – NOVÉ HLINÍKOVÉ
- PŘESNÉ BAREVNÉ ODSŤÍNY JEDNOTLIVÝCH POVRCHOVÝCH ÚPRAV A PRVKŮ BUDOU URČENY INVESTOREM NA ZÁKLADĚ VZORKŮ PŘEDLOŽENÝCH ZHOTOVITELEM. ZHOTOVITEL ZAJISTÍ VZORKY S DOSTATEČNÝM PŘEDSTIHEM, TAK ABY NEBYLA OHROŽENA PLYNULOST VÝSTAVBY.

LEGENDA BAREV:

FASÁDA	VÝPLNĚ OTVORŮ	KLEMPÍŘSKÉ VÝROBKY
<div>"BÍLÁ"</div>	DVEŘE – "ŠEDOČERNÁ/ANTRACIT"	STŘEŠNÍ ŽLABY A SVODY – "TMAVĚ ŠEDÁ"
<div>"ŠEDÁ"</div> <div>MOZAIKOVÁ OMÍTKA MARMOLIT</div>	OKNA – "ŠEDOČERNÁ/ANTRACIT"	VENKOVNÍ PARAPETY – "TMAVĚ ŠEDÁ"
STŘECHA		
<div>"ŠEDÁ"</div> <div>KERAMICKÉ STŘEŠNÍ TAŠKY</div>		

PŘESNÉ BAREVNÉ ODSŤÍNY JEDNOTLIVÝCH POVRCHOVÝCH ÚPRAV A PRVKŮ BUDOU URČENY INVESTOREM NA ZÁKLADĚ VZORKŮ PŘEDLOŽENÝCH ZHOTOVITELEM. ZHOTOVITEL ZAJISTÍ VZORKY S DOSTATEČNÝM PŘEDSTIHEM, TAK ABY NEBYLA OHROŽENA PLYNULOST VÝSTAVBY.



ZPRACOVATEL ČÁSTI:
Energy Benefit Centre a.s.
Křenova 438/3, 162 00 Praha 6
tel.: +420 270 003 300
e-mail: kontakt@energy-benefit.cz
internet: www.energy-benefit.cz

Vypracoval:
Ing. Pavla Patočková
Zodpovědný projektant:
Ing. Vladimír Fiedler

STAVEBNÍK:
Královéhradecký kraj
Pivovarské náměstí 1245, 500 03 Hradec Králové

PROJEKT:
Stavební úpravy objektu č.p. 426 v Novém Městě nad Metují spojené s kompletní přestavbou pro nové využití výuky odborného výcviku (kadeřnictví, kosmetika) a pro domov mládeže

MÍSTO STAVBY: č.p. 426, ul. T.G.Masaryka, 549 01 Nové Město nad Metují, pozemky st. 722 v k.ú. Nové Město nad Metují [706442]

ČÁST, PROFESE:
D.1.1 ARCHITEKTONICKO-STAVEBNÍ ŘEŠENÍ

VÝKRES:
BAREVNÉ ŘEŠENÍ FASÁDY - POHLED JIŽNÍ

Měřítko:
1:100

Č.výkr.:
D.1.1 28d

razítko a podpis	
Zakázkové číslo:	Paré:
230197	
Datum:	
11/2024	
Stupeň:	
DPS	